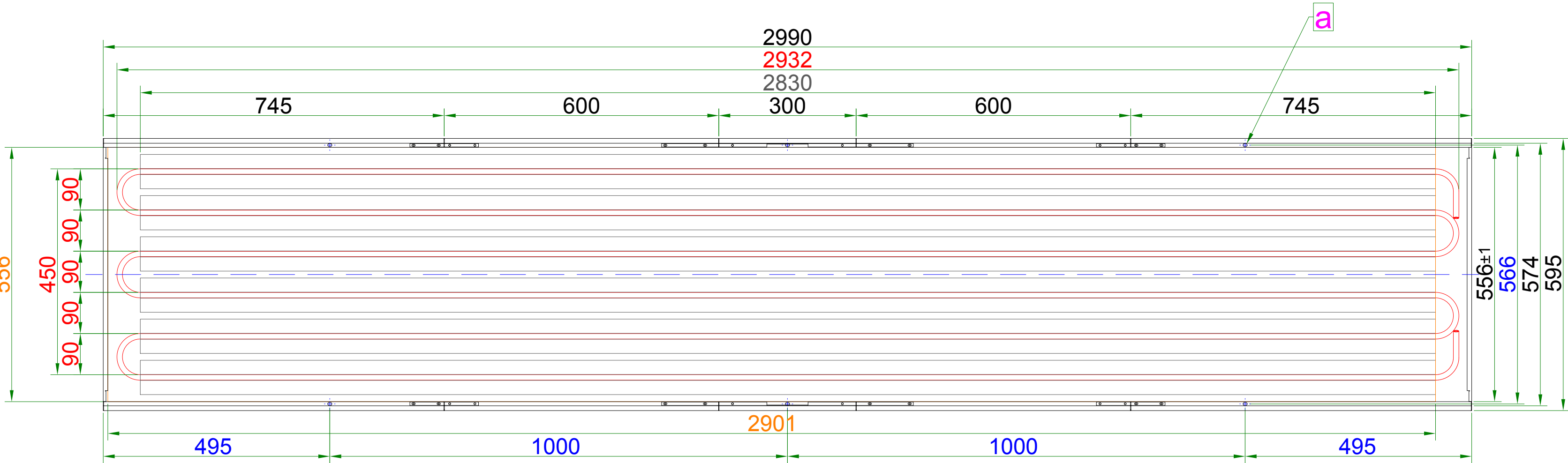
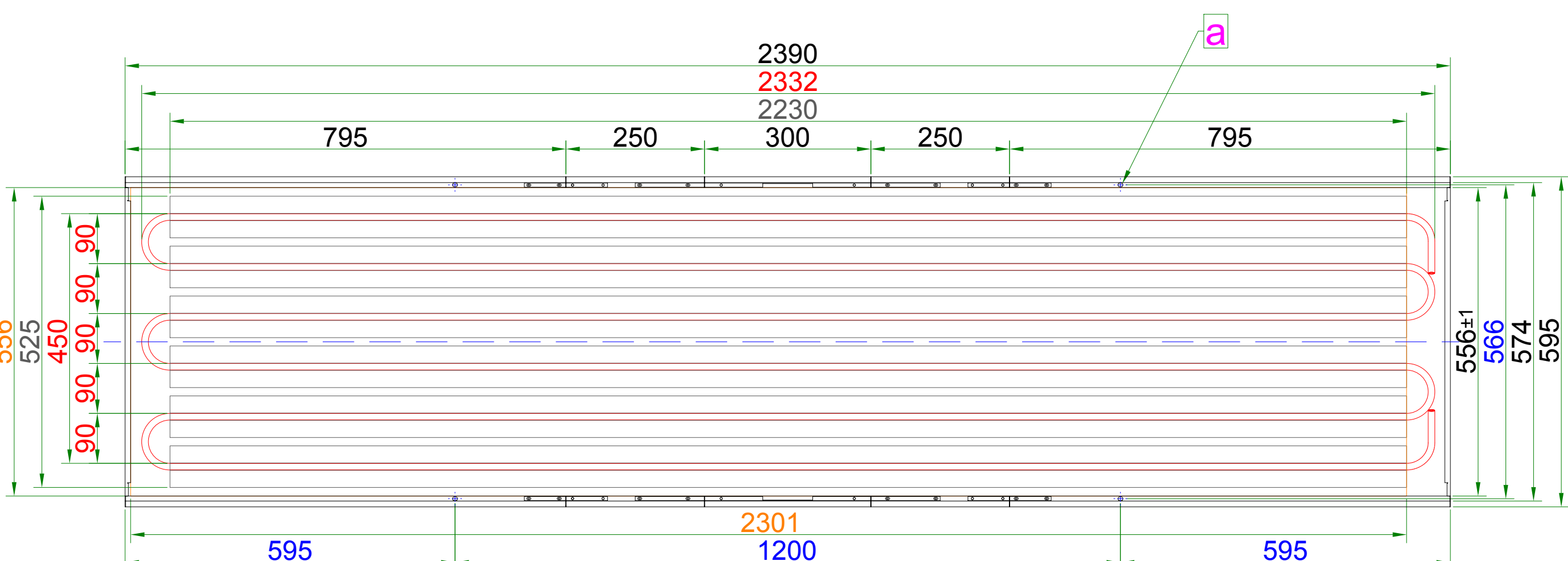


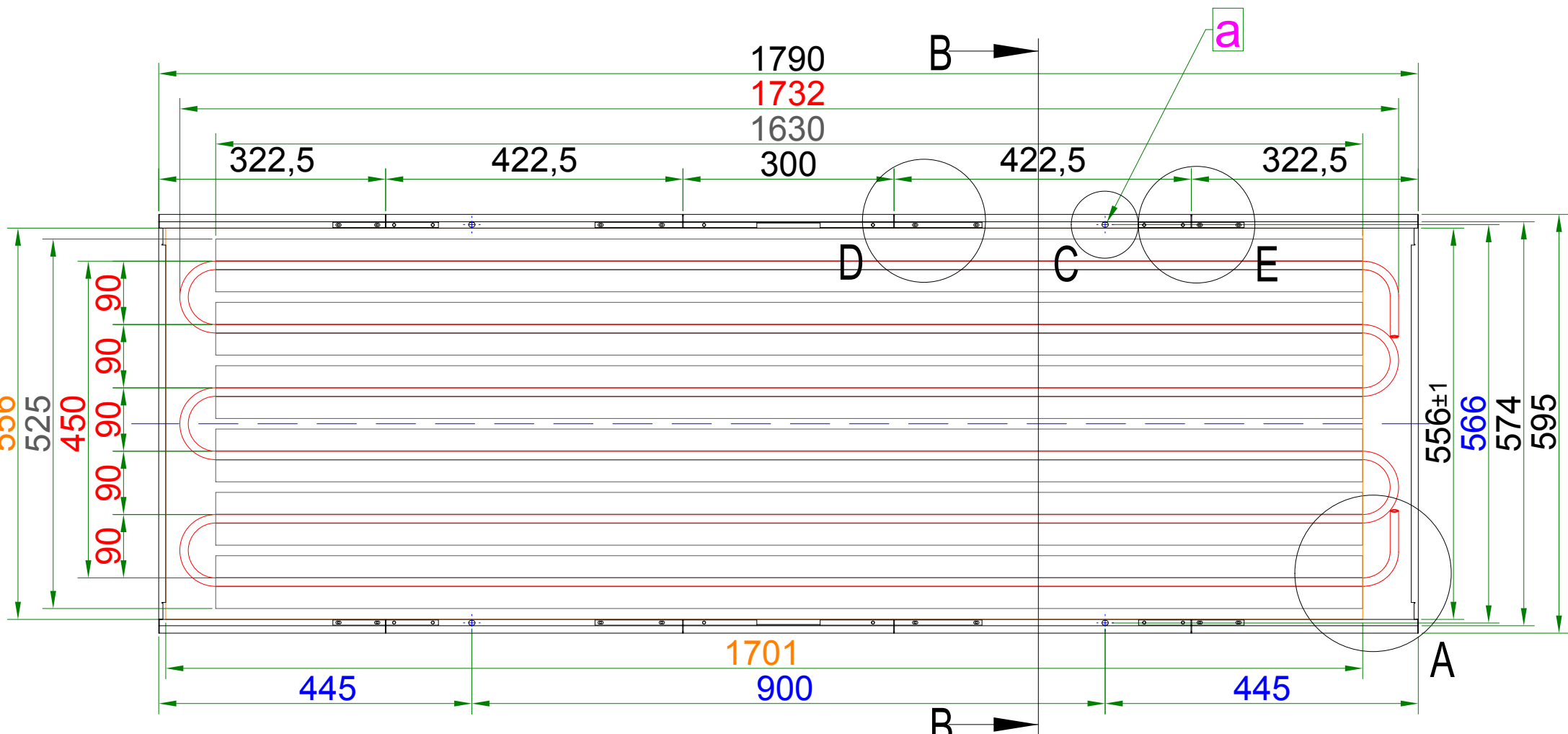
Alumline Raster 600 Einlegesystem LI-100



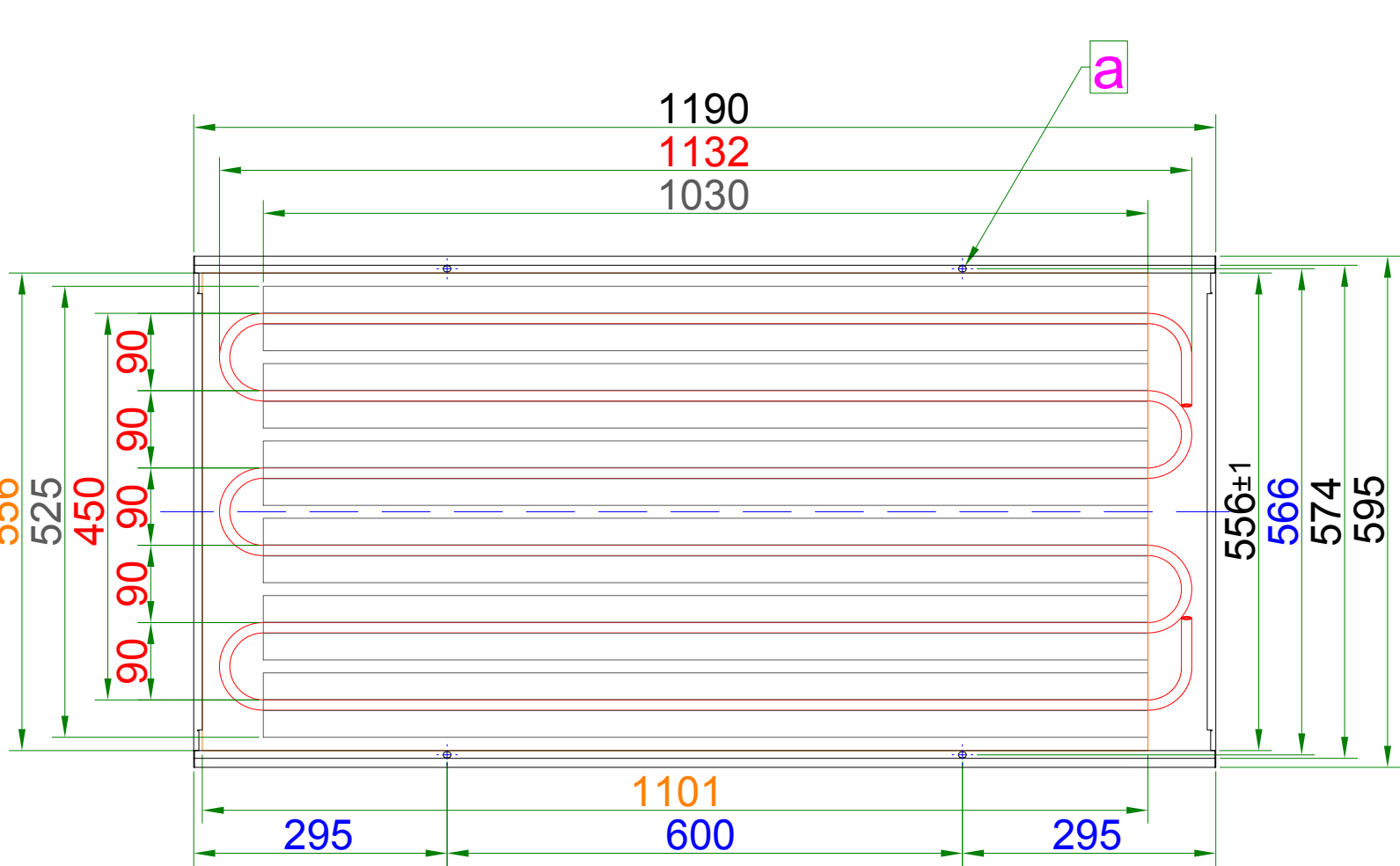
Typ.
ALL01-600A
Nennlänge 3000mm
Stück:
Isolierung:
Farbe: RAL
Glatt matt (20-25%)
Lochung: Glatt / Rd 1,5-2,83 22%



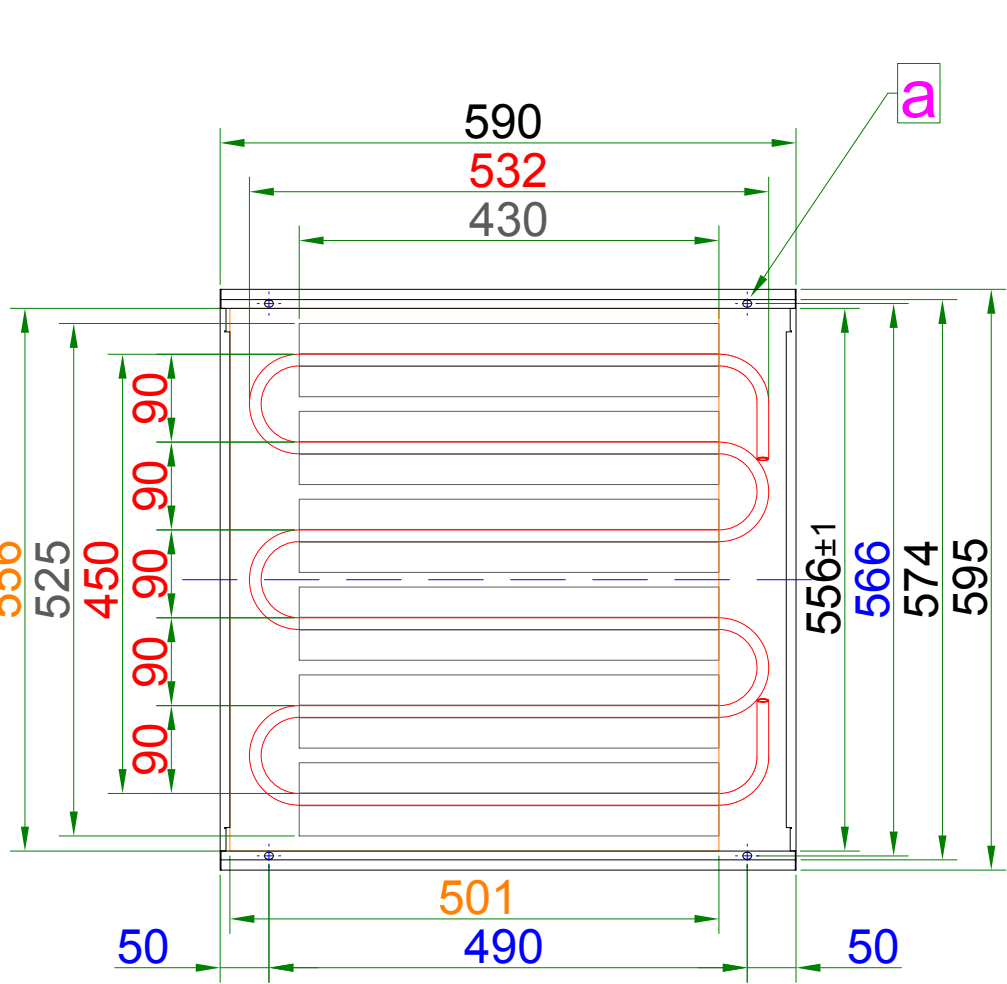
Typ.
ALL01-600A
Nennlänge 2400mm
Stück:
Isolierung:
Farbe: RAL
Glatt matt (20-25%)
Lochung: Glatt / Rd 1,5-2,83 22%



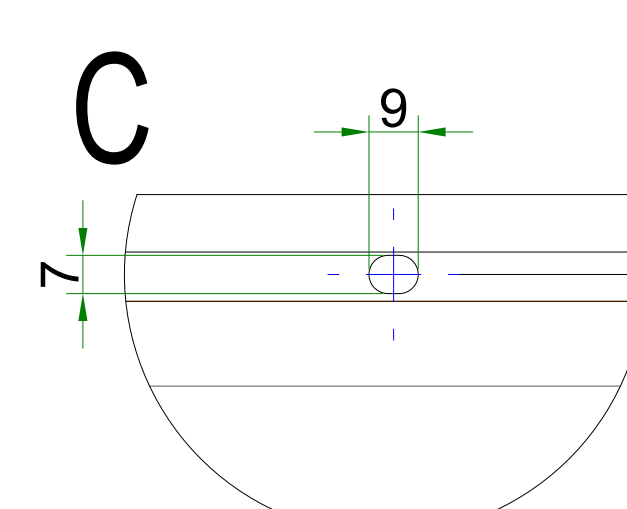
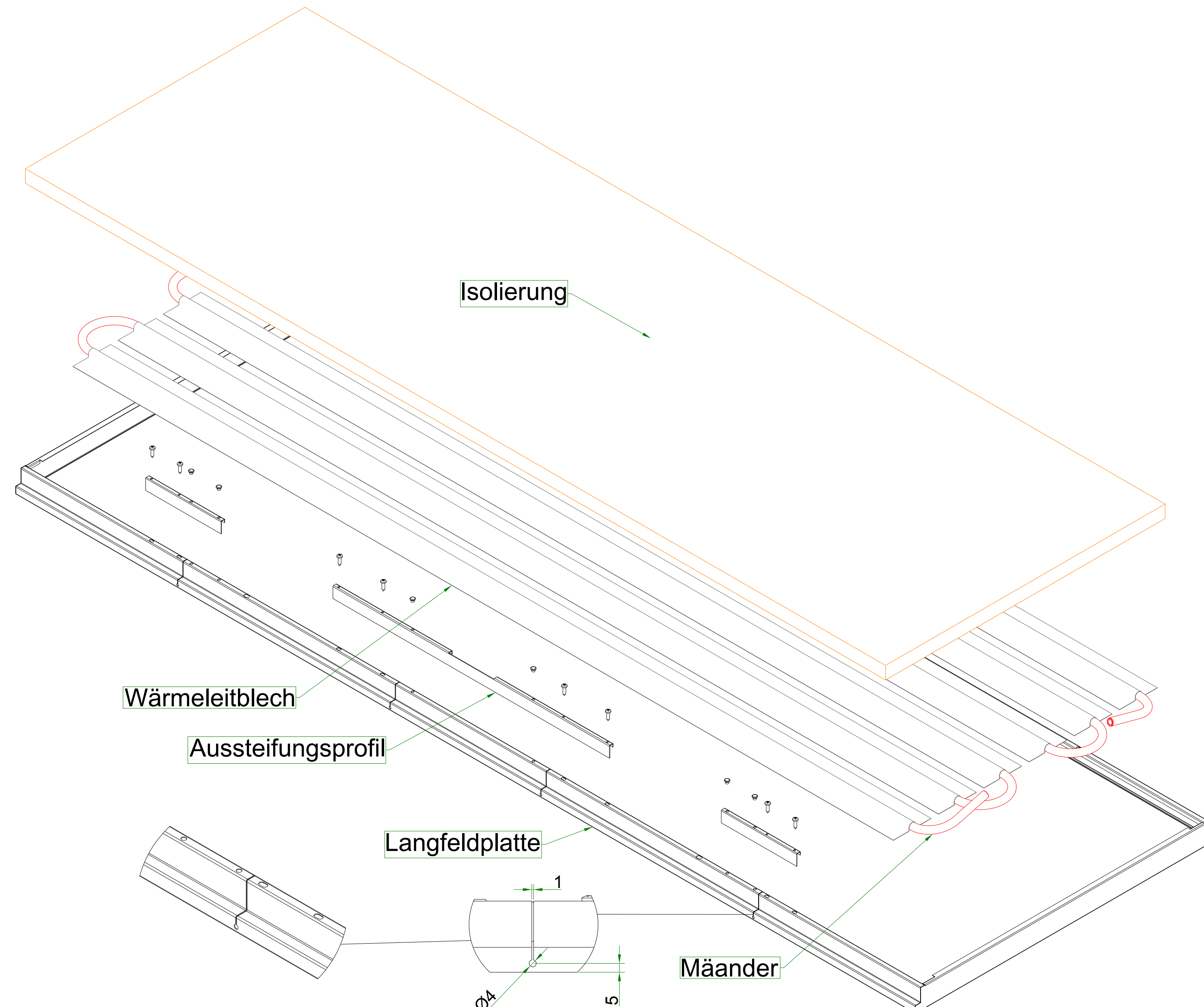
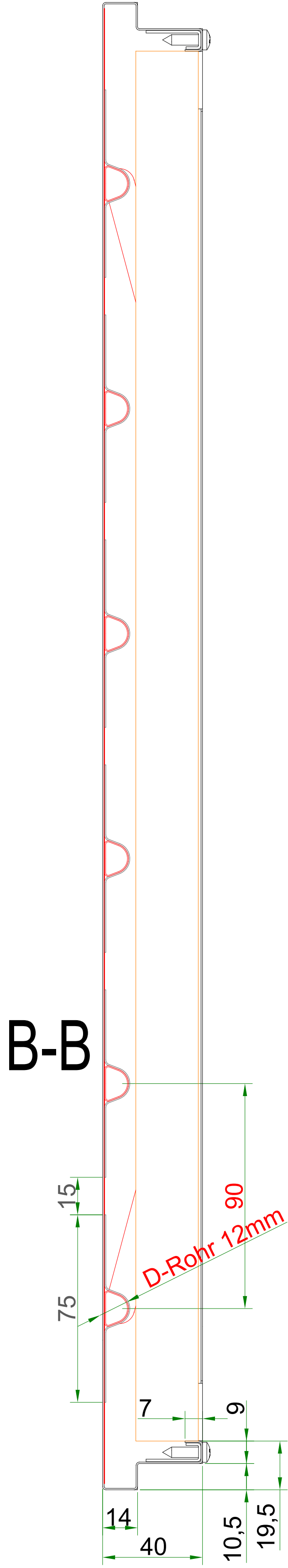
Typ.
ALL01-600A
Nennlänge 1800mm
Stück:
Isolierung:
Farbe: RAL
Glatt matt (20-25%)
Lochung: Glatt / Rd 1,5-2,83 22%



Typ.
ALL01-600A
Nennlänge 1200mm
Stück:
Isolierung:
Farbe: RAL
Glatt matt (20-25%)
Lochung: Glatt / Rd 1,5-2,83 22%



Typ.
ALL01-600A
Nennlänge 600mm
Stück:
Isolierung:
Farbe: RAL
Glatt matt (20-25%)
Lochung: Glatt / Rd 1,5-2,83 22%



Order: 73....
Projekt: ...
Datum: ...
Intern/extern: .../...

a = Aufhängungspunkt im Langloch der Seitenaufkantung für Drahtseil